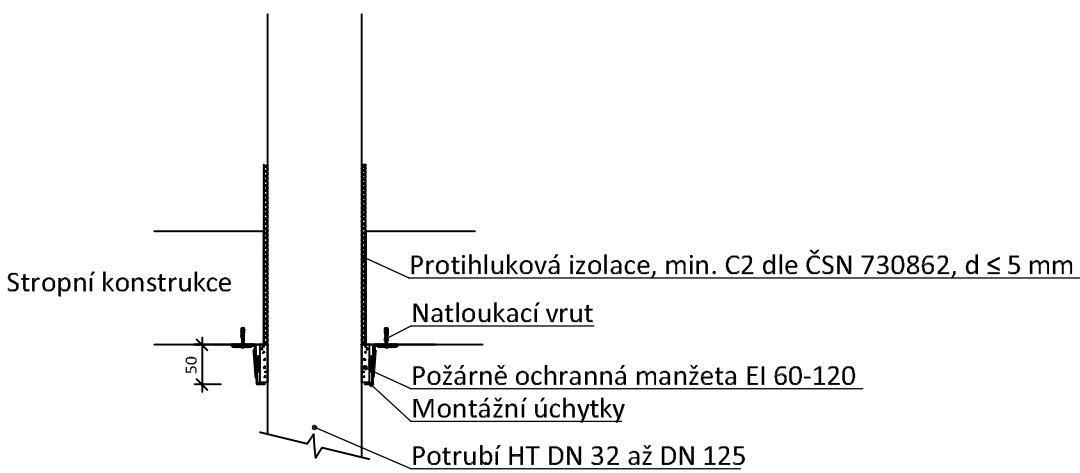
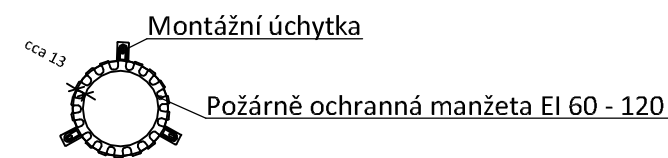


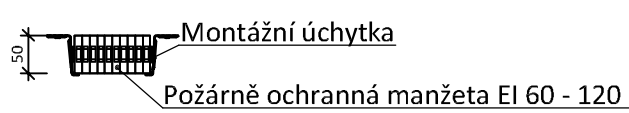
SCHÉMA PROSTUPU STROPNÍ KONSTRUKCÍ



POŽÁRNÍ MANŽETA - PŮDORYS



POŽÁRNÍ MANŽETA - POHLED



DETAIL KOTVENÍ

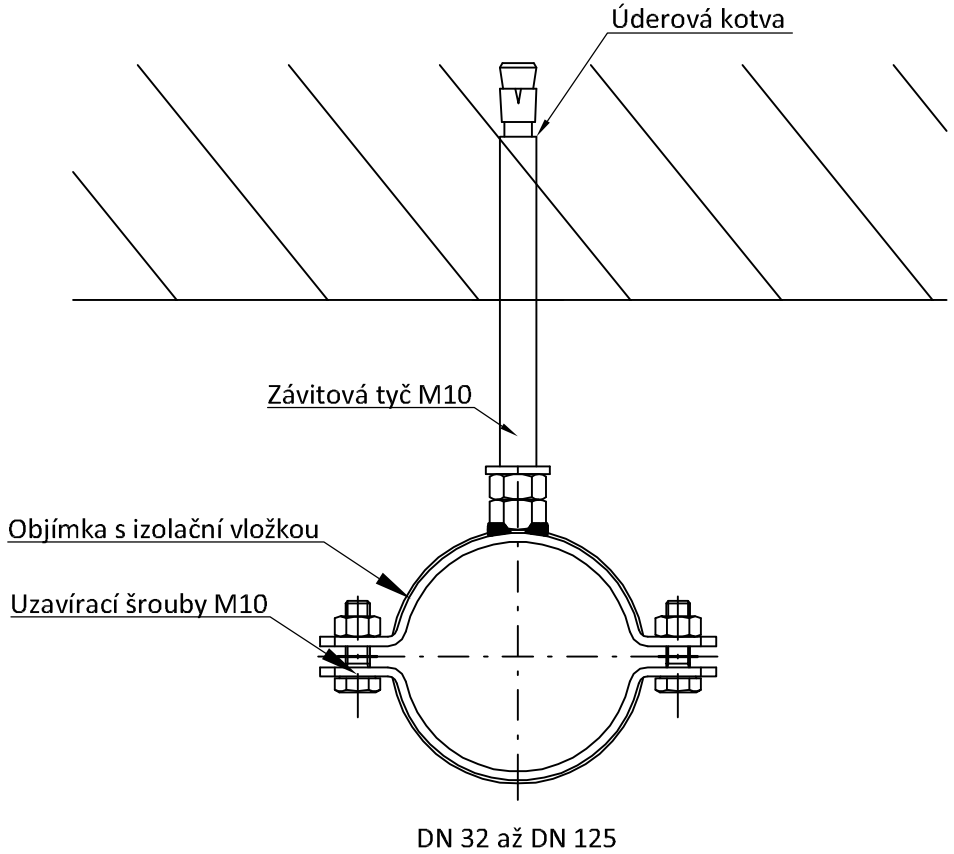
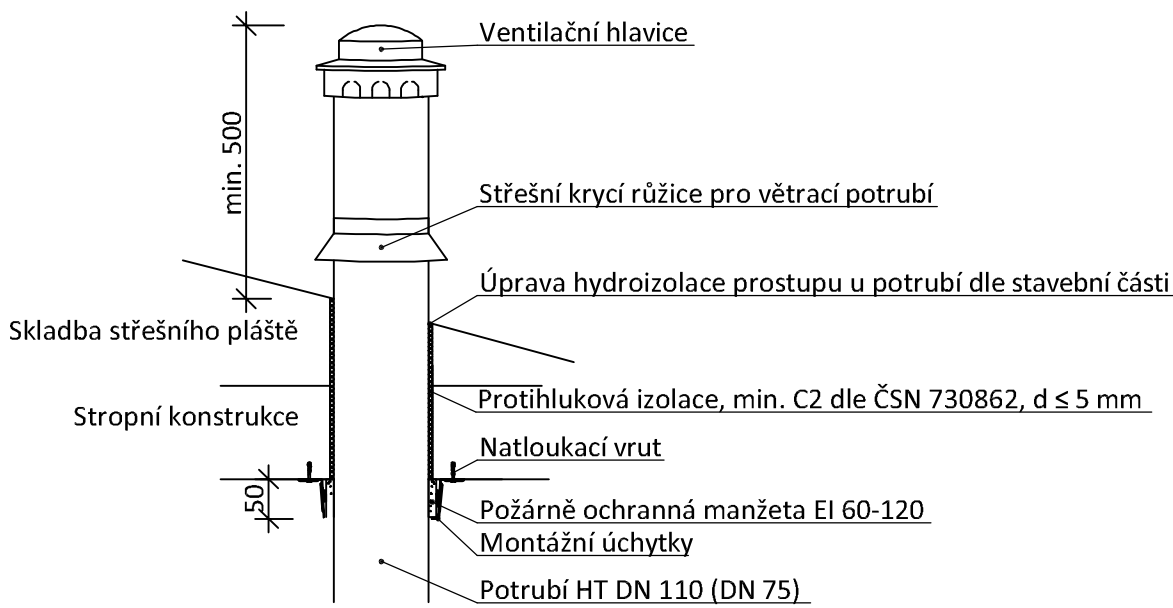


SCHÉMA PROSTUPU VĚTRACÍ HLAVICE STŘECHOU







ODVĚTRÁVACÍ KOMÍNEK DN 110/75

Určení: odvětrání potrubí skrz šikmou střechu
Materiál: polyamid PA6
Hmotnost: 1,70 kg
Integrovaná manžeta izolace: PVC – fólie na bázi mPVC
Barva: bílá

POZNÁMKY:

- Jednotlivé kotvení a jejich osové délky upravit dle výrobce kotvicího systému.
- Uchycení potrubí je řešeno prefabrikovaným závěsným systémem s pryžovými vložkami mezi objímkou a potrubím.

Investor:	Statutární město Liberec nám. Dr. E. Beneše 1, 460 59 Liberec 1 IČO: 002 62 978, DIČ: CZ 002 62 978		
Generální projektant:	Design 4 - projekty staveb, s.r.o.  sídlo společnosti: Sokolská 1183, 460 01 Liberec korespondenční adresa - provozovna: Trávníce 902, 511 01 Turnov		
Projektant části PD:	Design 4 - projekty staveb, s.r.o.  sídlo společnosti: Sokolská 1183, 460 01 Liberec korespondenční adresa - provozovna: Trávníce 902, 511 01 Turnov		
Místo stavby:	Ul. Orlí č.p. 139/5 na p.č. 1616, 460 01 Liberec III - Jeřáb, k.ú. Liberec		
Kraj:	Liberecký kraj		
Stupeň dokumentace:	Dokumentace pro provedení stavby - DPS	Datum:	červen 2019
HIP:	Ing. Miroslav Fejfar, Ing. Jindřich Lechovský	Číslo zakázky:	1725
Projektant:	Bc. Tomáš Linek	Autorizace:	Paré č.:
Odpovědný projektant:	Ing. Jindřich Lechovský		
Název stavby:	"Sociální bydlení města Liberce – projektová příprava Bytový dům E"		
Stavební objekt:	SO 01 Stavební úpravy bytového domu E		
Část dokumentace:	D.1.4.1 Zdravotně technické instalace		
Název dokumentu :	Navrhovaný stav - Kanalizace Schéma prostupů a kotvení		
		Číslo dokumentu:	Měřítko:
		16	- - -